

GESCHMACKVOLL WOHNEN AM STADTRAND



Kurzexposé



Rosenstraße
kirchhain neubau

ÜBERSICHT

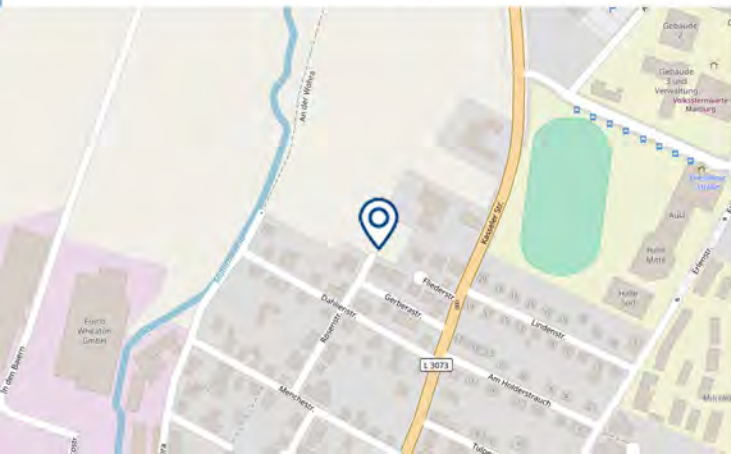
Rosenstraße Kirchhain neubau



Haus 1



Haus 2



BAUHERR



BAUPLANUNG
huellmann.

Architekten & Ingenieure

VERTRIEB



FINANZIERUNG



Haus 1

	Zimmer	Wohnfläche
1. Erdgeschoss	3 ZKB	85,2 m ²
2. Erdgeschoss	3 ZKB	85,2 m ²
3. Obergeschoss	3 ZKB	85,2 m ²
4. Obergeschoss	3 ZKB	85,2 m ²
5. Staffelgeschoss	2 ZKB	63,9 m ²
6. Staffelgeschoss	2 ZKB	63,9 m ²

Haus 2

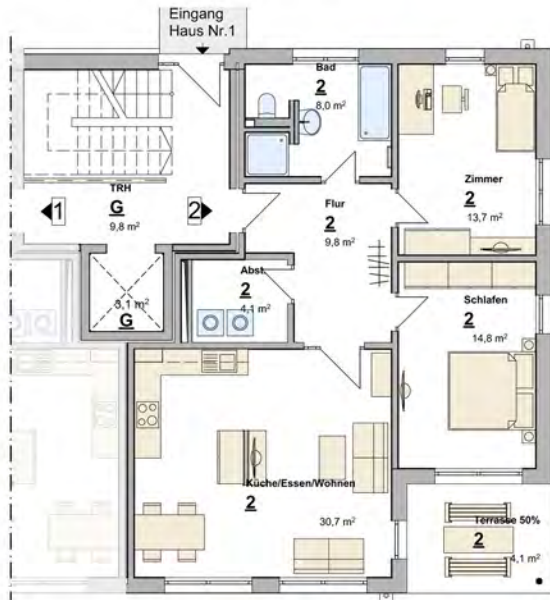
	Zimmer	Wohnfläche
7. Erdgeschoss	3 ZKB	84,9 m ²
8. Erdgeschoss	2 ZKB	53,0 m ²
9. Erdgeschoss	3 ZKB	84,9 m ²
10. Obergeschoss	3 ZKB	84,9 m ²
11. Obergeschoss	2 ZKB	53,0 m ²
12. Obergeschoss	3 ZKB	84,9 m ²
13. Staffelgeschoss	3 ZKB	81,3 m ²
14. Staffelgeschoss	3 ZKB	81,3 m ²

WOHNUNG 2

3 Zimmerwohnung
Erdgeschoss

81,1m² Raumfläche
8,2m² Balkon
Wohn-/Esszimmer
integrierte Küche
Zwei Schlafzimmer

Gesamtwohnfläche 85,2m²
(Wohnfläche + 50% Terrasse)

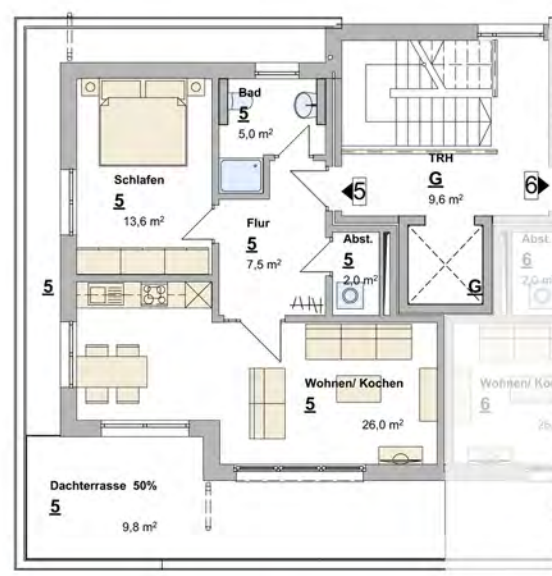


WOHNUNG 5

2 Zimmerwohnung
Staffelgeschoss

54,1m² Raumfläche
19,6m² Balkon
Wohn-/Esszimmer
integrierte Küche
Schlafzimmer

Gesamtwohnfläche 63,9m²
(Wohnfläche + 50% Terrasse)





Rosenstraße

kirchhain neubau

Haus II

WOHNUNG 7

3 Zimmerwohnung
Erdgeschoss

80,8m² Raumfläche
8,2m² Terrasse
Wohn-/Esszimmer
integrierte Küche
Zwei Schlafzimmer

Gesamtwohnfläche 84,9m²
(Wohnfläche + 50% Terrasse)



WOHNUNG 11

2 Zimmerwohnung
Obergeschoss

47,7m² Raumfläche
5,3m² Terrasse
Wohn-/Esszimmer
integrierte Küche
Schlafzimmer

Gesamtwohnfläche 53,0m²
(Wohnfläche + 50% Terrasse)



WOHNUNG 13

3 Zimmerwohnung
Staffelgeschoss

64,3m² Raumfläche
34,0m² Terrasse
Wohn-/Esszimmer
integrierte Küche
Zwei Schlafzimmer

Gesamtwohnfläche 81,3m²
(Wohnfläche + 50% Terrasse)



KONTAKT

- VERKAUF
- VERMIETUNG
- BEWERTUNG
- NEUBAU



Mike Schneider Immobilien GmbH
Schwabenröder Straße 7A • 36304 Alsfeld

MIKE SCHNEIDER
geprüfter Immobilienfachwirt (IHK)
freier Sachverständiger für Immobilienbewertung

www.msi-hessen.de
 info@msi-hessen.de
 06631 77 67 27



RECHTSHINWEIS

Alle Angaben im Bezug auf Ausstattung und Größen nach bestem Wissen. Anpassungen oder Änderungen vorbehalten. Zwischenverkauf nicht ausgeschlossen. Dieses Exposé ist unverbindlich und dient zur vorläufigen Information. Rechtliche Verbindlichkeit erlangen Sie erst mit dem notariellen Kaufvertrag.





Quelle: Wikipedia.de - Frank Wagner | CC BY-SA 4.0 Lizenz

Rosenstraße

35274 Kirchhain

- moderne Wohnanlage mit Aufzug
- Energiekonzept nach EnEV 2016
- ruhige und innenstadtnahe Lage
- sehr gute Infrastruktur am Standort
- helle und moderne Wohnbereiche
- attraktive Balkone / Terrassen
- kleine Hausgemeinschaft mit 6 bzw. 8 Wohnungen

Eckdaten

Objektart	Eigentumswohnungen
Objektzustand	Neubau - Erstbezug
Standort	35274 Kirchhain
Größe	2 - 3 Zimmer, Küche, Bad
Einheiten	6 bzw. 8 Wohneinheiten
Wohnflächen	ca. 52 - 83 m ²
Bezugsmöglichkeit	voraussichtlich Herbst 2019
Balkone / Terrassen	ja
Garten	ja
Stellplätze	14
Garage	auf Anfrage
Preise	siehe Anlage 1

Lage

ruhig & zentral

Die Stadt Kirchhain verfügt über eine gesunde Infrastruktur mit allen lebensnotwendigen Einrichtungen wie zum Beispiel: Ärzte, Schulen und Kindergarten, Lebensmittelmärkte, Sportstätten und Vereine zur Freizeitgestaltung. Die Universitätsstadt Marburg ist nur ca. 14 km entfernt. Die Lahnberge und das Uniklinikum sind zügig über die Landstraße L3088 erreichbar.

Standort

Der geplante Standort befindet sich in in ruhiger und innenstadtnaher Lage von Kirchhain in einem Wohngebiet nah der Wohra. Historisch betrachtet war in unmittelbarer Nähe die alte Papiermühle angesiedelt.

Straßenanbindung: ca. 25 km bis zur Auffahrt der BAB A5 Kassel-Frankfurt

Bahnanbindung Main-Weser-Bahn (Kassel-Frankfurt) | RE-Station am Ort
IC-Station in Marburg

Entfernungen zu den Oberzentren:
Frankfurt 105 km | Kassel 92 km
Gießen 43 km | Marburg 14 km

BAUHERR

Geissler Infra GmbH

An der Wohra 1-3
35274 Kirchhain

064 22 93 83 - 320
mail@geissler-infra.de

ARCHITEKT

Hüllmann - Architekten & Ingenieure

Hubertusstraße 2a
33129 Delbrück

0 52 50 - 93 58 30
info@huellmann.de

VERTRIEB

msi - Mike Schneider Immobilien GmbH

Schwabenröder Str. 7A
36304 Alsfeld

0 66 31 77 67 27
0 64 22 944 91 37
info@msi-hessen.de



Mike Schneider Immobilien GmbH
Schwabenröder Straße 7A • 36304 Alsfeld



VERKAUF



VERMIETUNG



BEWERTUNG



NEUBAU

Tel 06631 77 67 27 E-Mail info@msi-hessen.de

www.msi-hessen.de

Ihr Team für die optimale Immobilienvermittlung



VERKAUF • VERMIETUNG • BEWERTUNG • NEUBAU